

Scholander-Bombe (Plant Water Status Console)

Die Scholander Bombe (auch Druckkammer oder Druckbombe) ist ein wichtiges Tool zur Bestimmung des Pflanzenwasserpotenzials – bspw. für Trockenstressmessungen an Pflanzen. Ein Blatt oder kleiner Zweig wird abgeschnitten und dem zunächst atmosphärischen Druck im Probenhalter ausgesetzt. Der Druck wird erhöht, bis die Pflanzenfeuchtigkeit durch den Zweigschnitt/Blattstiel gedrückt wird. Dieser Gleichgewichtsdruck, den Sie bequem am Manometer ablesen können, ist ein Maß für die Saugspannung im Xylem der Pflanze im Moment des Abtrennens der Probe.

Je nach Ihrer Anwendung gibt es die Scholander-Bombe für das Labor als tragbare Variante für den Feldeinsatz in unterschiedlichen Ausführungen. Die Größe der Druckkammer bestimmt, wie viele Messungen am Stück durchgeführt werden können, sowie die mögliche Größe der Proben. Den Druckbereich (40/ 80 bar) wählen Sie nach Pflanzenart und Fragestellung (z.B. Trockenstress) aus. Mehr Infos zu den 2 möglichen Probenhaltern und dem Zubehör finden Sie auf der Rückseite.

VORTEILE

- + Druckminderer für einfaches und sicheres Arbeiten
- + robust, lange Haltbarkeit, Druckkammer und Deckel aus rostfreiem Stahl
- + verschiedene Druckkammervolumen auf Anfrage
- + praktisches Schneidebrett für die Probenvorbereitung
- + Feldgerät: inkl. hochwertigem Transportkoffer, Digitalmikroskop und Halterung für sicheres Arbeiten



3005 SAPS Laborgerät



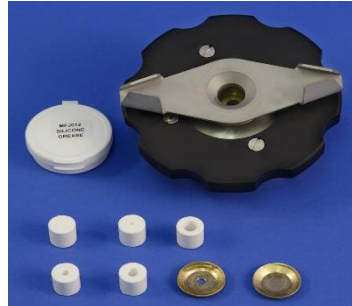
3115 SAPS II Feldgerät

Technische Daten

Druckkammer:	<u>3005 SAPS Laborgerät:</u> 7 inch: H= 15 cm, V=0,5l (12 inch: H= 27,5 cm, V=1 l * / 20 inch: H=50,4 cm, V=1,8 l * auf Anfrage) <u>3115 SAPS II Feldgerät:</u> 5 inch: H= 12,7 cm, V=0,5l
Druckflasche:	5 L / 10 L
Druckbereich:	40 / 80 bar

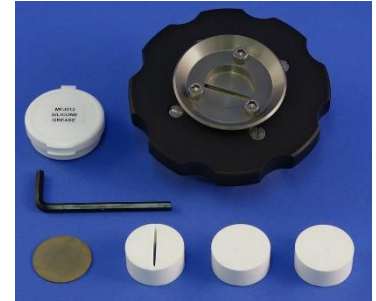
G4 Probenhalter (runde Teile & Klingen)

Der G4-Probenhalter ist ein Allzweckhalter. Er kann für runde Pflanzenteile mit einem Durchmesser von 1/32" bis 1/2" (1,27 cm), für kurze Blattstiele mit einer Länge bis 1 cm und für klingenförmige Blätter mit einer Breite von bis zu 1,27 cm sowie für die Blatthälften größerer Blätter eingerichtet werden.



optional: G2 Probenhalter (für Blätter)

Der G2-Probenhalter wird speziell für breite Blätter (bis 1 Zoll) ohne Blattstiel verwendet (z.B. Gräser).



Grommets: Die Tüllen dienen der Anpassung der Probenhalter an verschiedene Probengrößen. Die Tülle ohne Loch kann zum Testen des Systems auf Leckage oder zur Herstellung eines eigenen Grommets verwendet werden. Die Stem Grommets eignen sich für Blattstielen von der Größe von Kiefernadeln bis hin zu dicken Blättern. Leaf Grommets sind geschlitzt.

Washers: Die Messing-Unterlegscheiben dienen zum Schutz der Tüllen (Grommets) und verhindern, dass die Tülle bei Druckbeaufschlagung aus dem Probenhalter gedrückt wird.

Sealing Sleeves: für eine schnellere Probenentnahme bei der Entnahme mehrerer Proben. Anstatt den Probenhalter für jeden Test zerlegen zu müssen, ermöglichen die Sleeves/Dichtungen ein schnelles Einsetzen und Entfernen von Proben aus dem Grommet. Der Sleeve mit der für die Probenahme am besten geeigneten Lochgröße wird in Stem Grommet 3019G4D500 mit dem 1/2-Zoll-Loch eingesetzt.

Die Zubehörteile sind einzeln (je 5St.) oder als Komplett-Sets erhältlich:

G4 Zubehör Komplett-Set (3019G4K3)

SEALING SLEEVES	STEM GROMMETS (use with petioles)	LEAF GROMMETS (use with leaves or grasses)	SUPPORT WASHERS
1/2" OD, No Hole (3018G4DBLKP5)	No Hole (3019G4DBLKP5)	1/16" Wide x 1/4" Ellipse (3019G4UTE01PK5)	No Hole (3020G4BLKP5)
1/2" OD, 1/16" Diam. Hole (3018G4D062PK5)	1/16" Diam. Hole (3019G4D062PK5)	.050" Wide x 1/2" Slot (3019G4UTS01PK5)	9/64" Diam. Hole (3020G4D141PK5)
1/2" OD, 1/8" Diam. Hole (3018G4D125PK5)	3/32" Diam. Hole (3019G4D093PK5)	1/8" Wide x 1/2" Ellipse (3019G4UTE02PK5)	1/4" Diam. Hole (3020G4D250PK5)
1/2" OD, 3/16" Diam. Hole (3018G4D187PK5)	1/8" Diam. Hole (3019G4D125PK5)	1/8" Wide x 1/2" Arc (3019G4UTA01PK5)	3/8" Diam. Hole (3020G4D375PK5)
1/2" OD, 1/4" Diam. Hole (3018G4D250PK5)	3/16" Diam. Hole (3019G4D187PK5)		1/2" Diam. Hole (3020G4D500PK5)
	1/4" Diam. Hole (3019G4D250PK5)		1/16" Wide x 1/2" Slot (3020G4UTE01PK5)
	3/8" Diam. Hole (3019G4D375PK5)		1/8" Wide x 1/2" Slot (3020G4UTE02PK5)
	1/2" Diam. Hole (3019G4D500PK5)		

G2 Komplett-Set (3017G2K1)

G2 LEAF GROMMET, Blank (3017G2WBLKP5)	SUPPORT WASHER, Blank (3021G2WBLKP5)
G2 LEAF GROMMET, Razor Cut, (3017G2WRZRP5)	SUPPORT WASHER, 1/16" Slot (3021G2W062PK5)
G2 LEAF GROMMET, Slot, 1.5" x .094" (3017G2W090PK5)	
G2 LEAF GROMMET, Slot, 1.15" x 0.050" (3017G2W050PK5)	